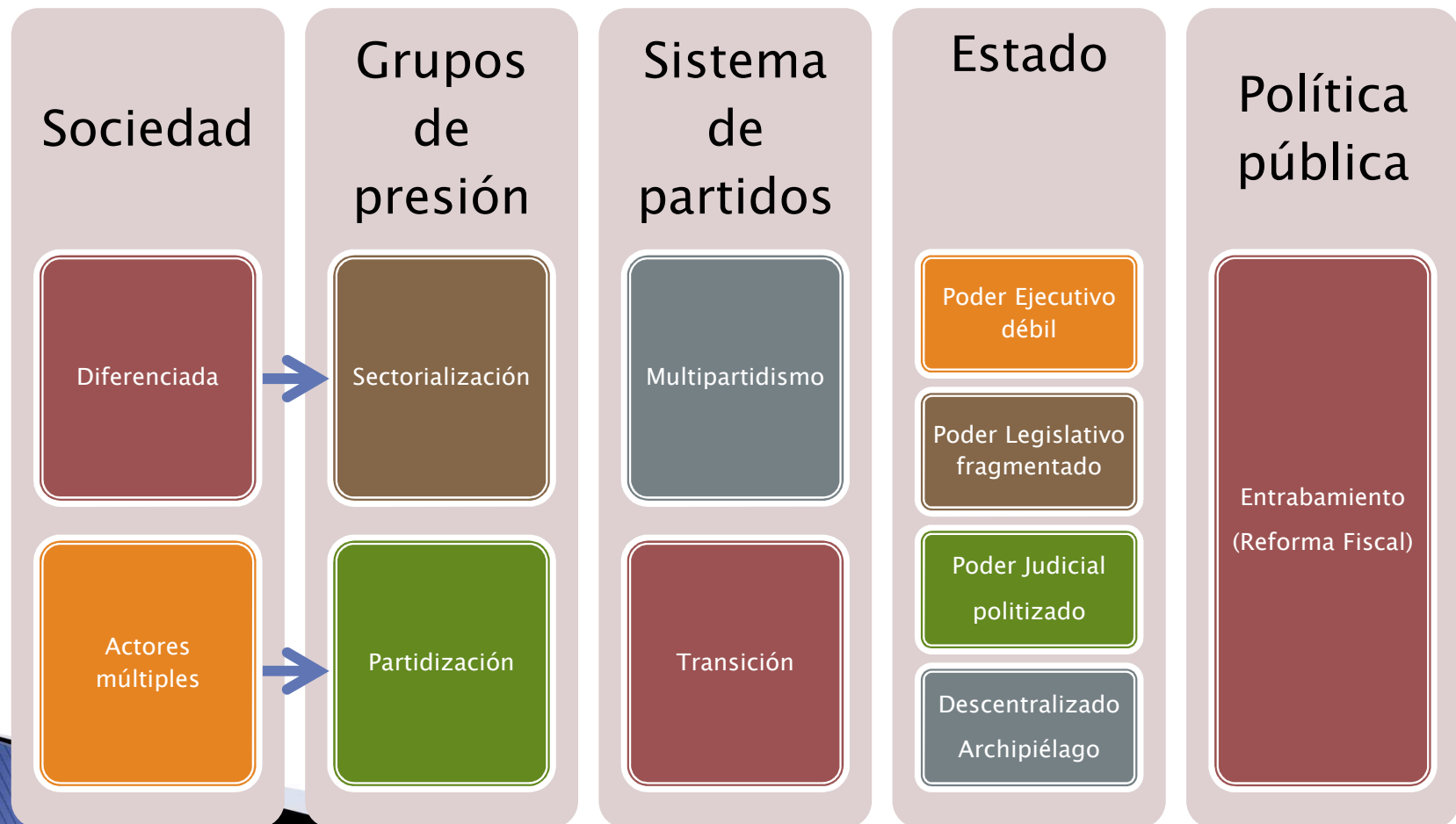




Dos Años Difíciles

Costa Rica: el sistema político



Coyuntura Política



Sigue discusión Reforma Fiscal



Alianza opositora mantiene posiciones, pero dialoga



Sindicatos amenazan



Partidos de gobierno divididos



Divisiones en Alianza opositora. H.V: “fascistas y vendepatrias”



Algunos acuerdos se esbozan

Nuevos acuerdos

- ▶ Gobierno y PUSC llegan a acuerdo sobre registro de accionistas: BCCR lo manejará, y sanciones ante manipulación indebida. Se crea figura de juez de garantías.

"En las últimas dos semanas, pudimos llegar a un acercamiento con el Gobierno. Nos reunimos con funcionarios de Tributación Directa, del Ministerio de la Presidencia y de Hacienda, además de asesores de la comisión que nos apoyan en las encerronas" Rosibel Ramos Diputada del PUSC

- ▶ Politización–partidización.
- ▶ Subgrupos parlamentarios.
- ▶ Antagonismos sindicales.
- ▶ Nuevos actores sociales.
- ▶ Mas allá del parlamento: otros espacios.

Rasgos Generales

Situación económica

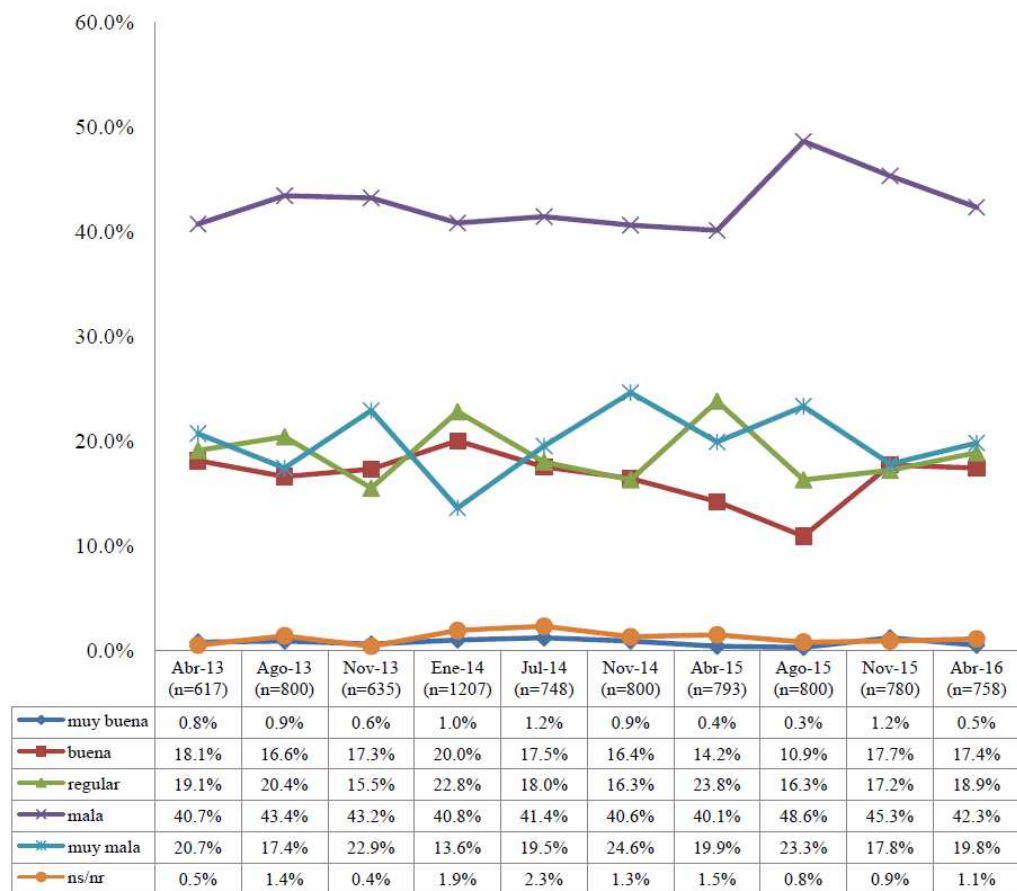


Figura 15. "¿Cómo calificaría la situación económica del país?"

Fuente: Encuestas de opinión CIEP-Semanario Universidad-ECP.

Problema principal

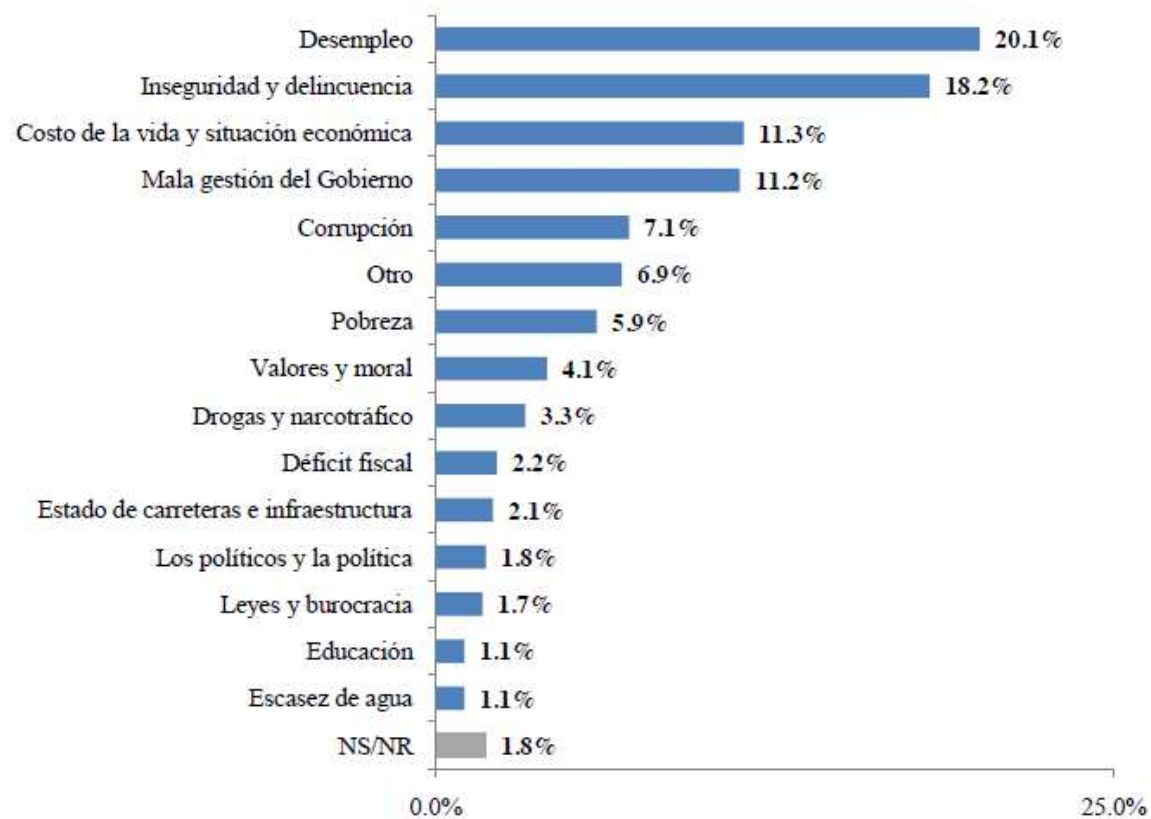


Figura 18. "En su opinión, ¿cuál es el principal problema del país?" (pregunta abierta)

Fuente: Encuesta de opinión CIEP-Semanario Universidad-ECP abril 2016

Problema principal

*El principal problema del país.
Menciones más frecuentes
1998- Mayo 2016
-Porcentajes-*

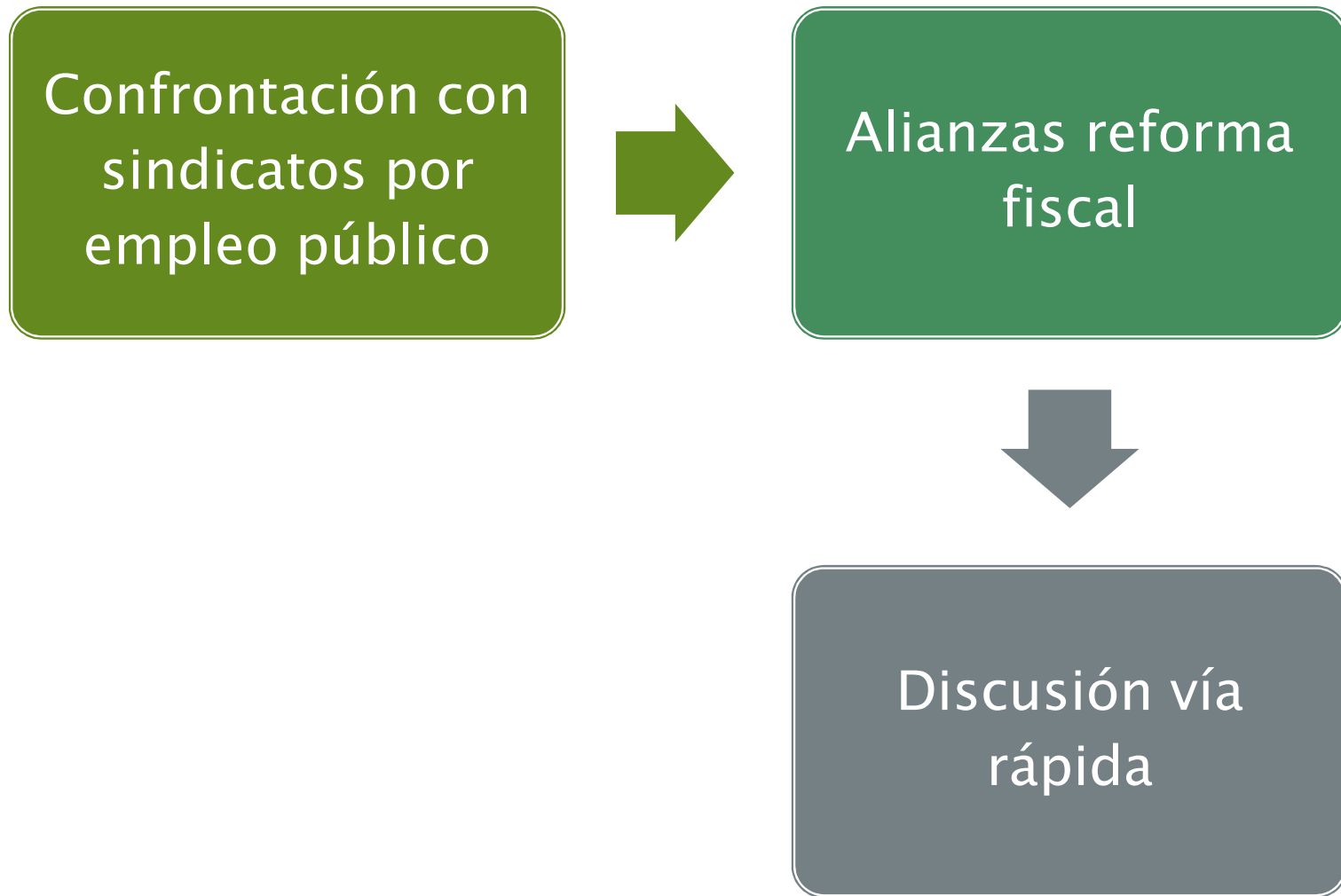


Fuente: Anexo cuadro 17 y estudios anteriores

- ▶ Dispersión temática.
- ▶ Ambigüedades.
- ▶ Contradicciones. Descoordinación del equipo de Gobierno.
- ▶ Ausencia de narrativa.
- ▶ Sin visión positiva.
- ▶ Inexperiencia política. Desconoce estructura estatal.
- ▶ Sin diálogo con otros actores.
- ▶ Suaviza discurso.
- ▶ No es cuento de fe.

Manejo en 2 años





Lo actual

Gestión Gobierno

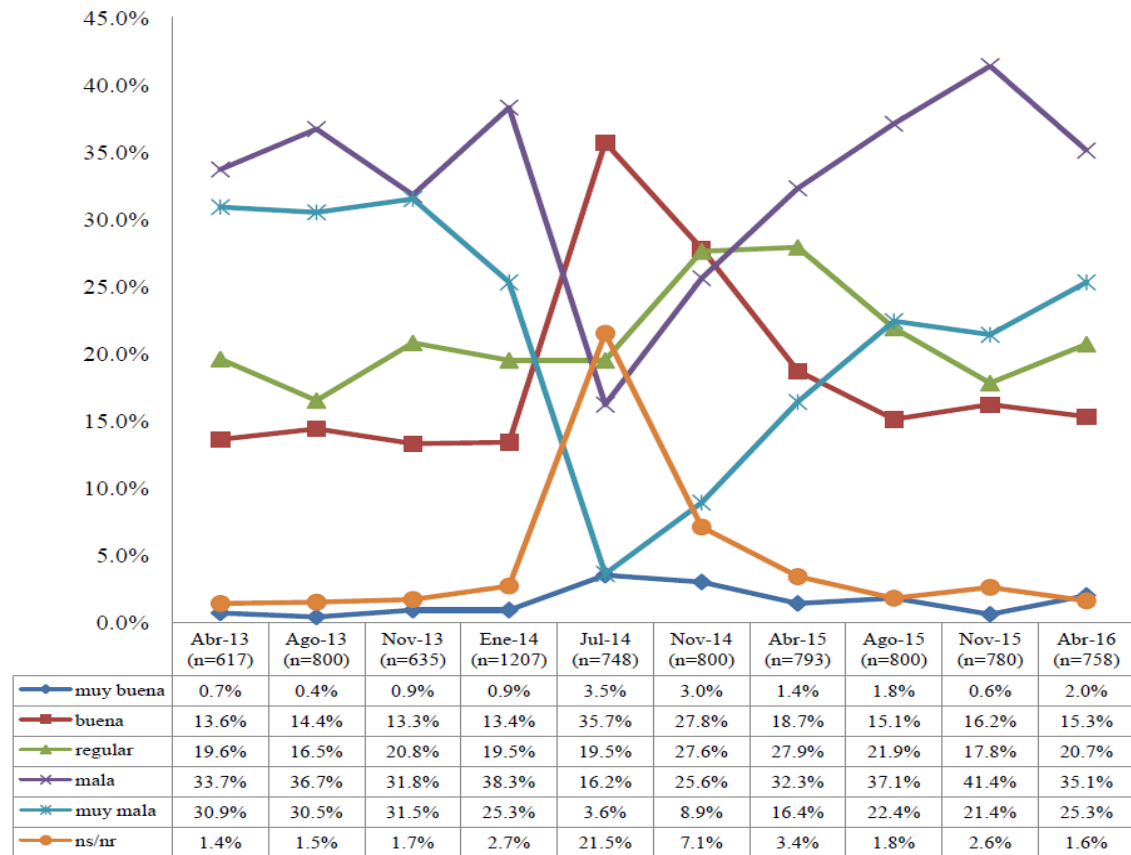


Figura 7. "¿Cómo calificaría la gestión del gobierno actual?"

Fuente: Encuestas de opinión CIEP-Semanario Universidad-ECP.

Confianza en Presidente

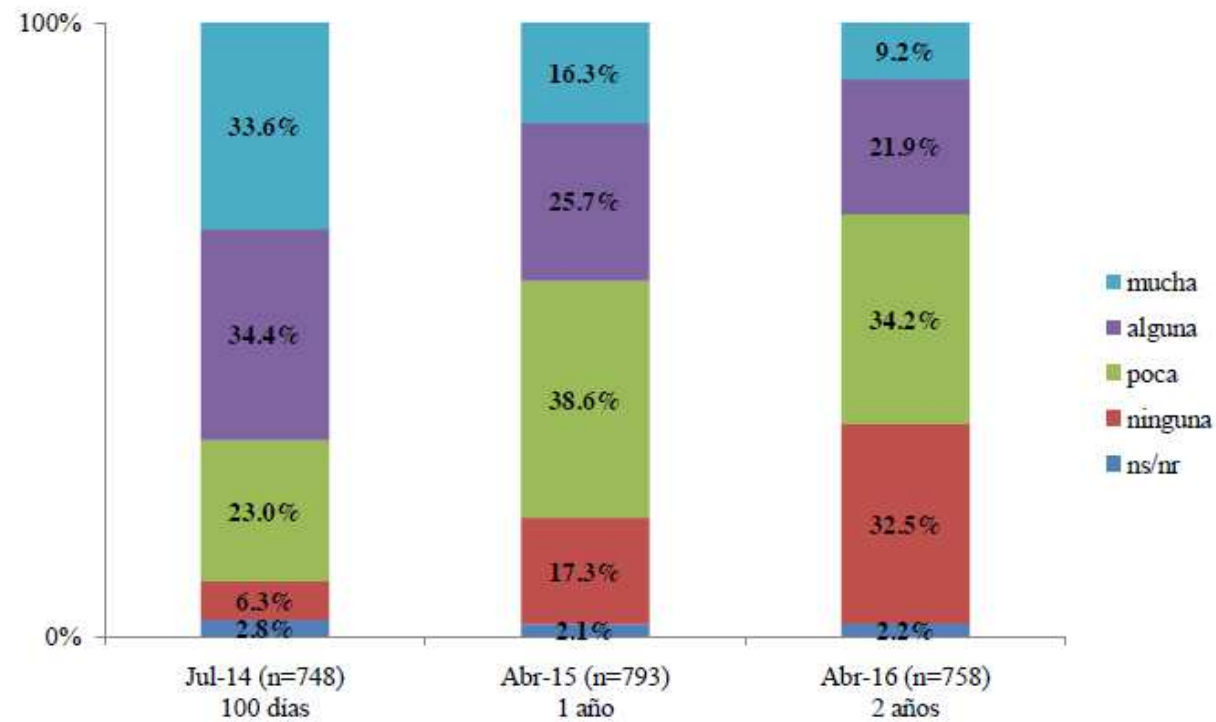
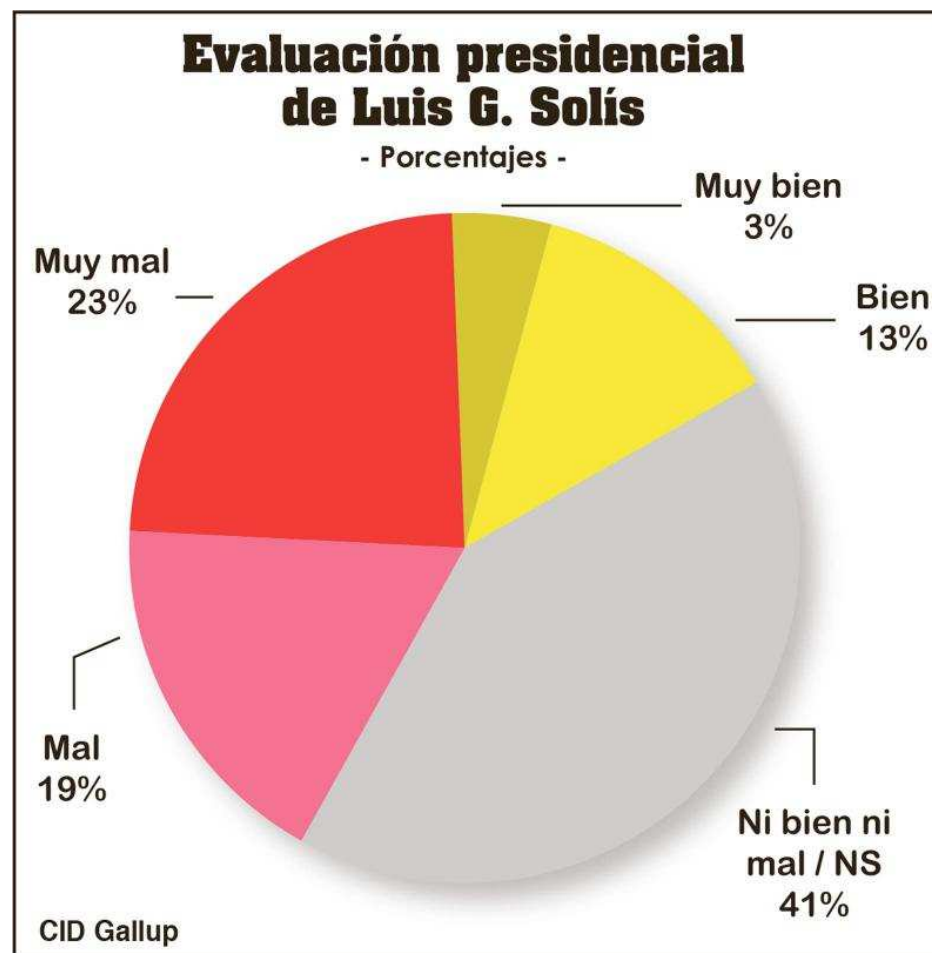


Figura 29. "¿Cuánta confianza le inspira el presidente Luis Guillermo Solís?"

Fuente: Encuestas de opinión CIEP-Semanario Universidad-ECP.

Ni bien ni mal



Corrupción en el Gobierno

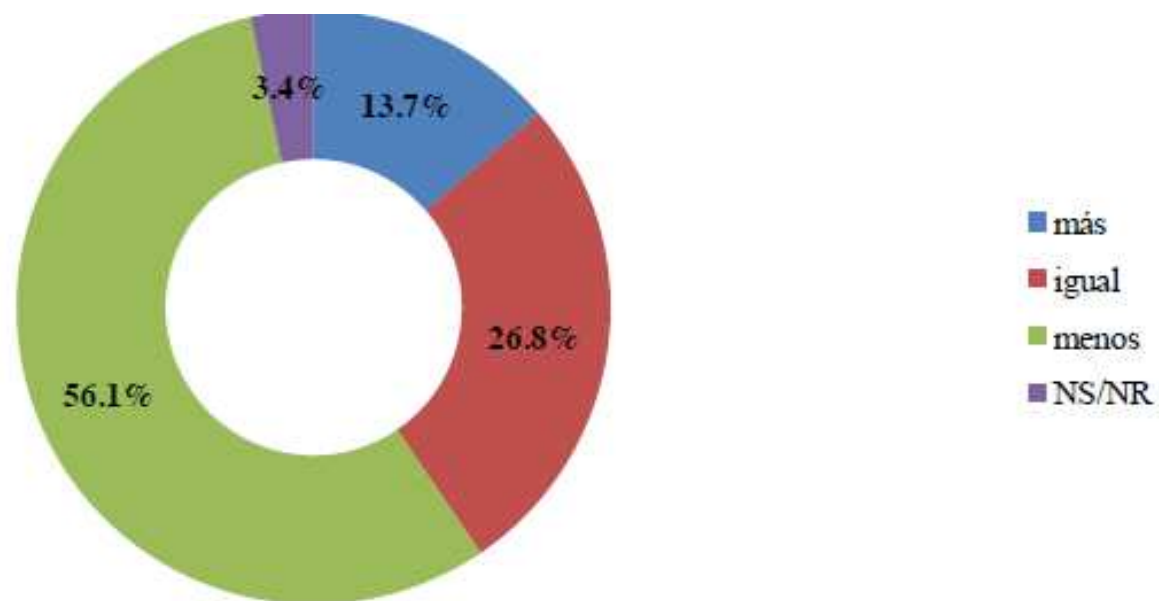
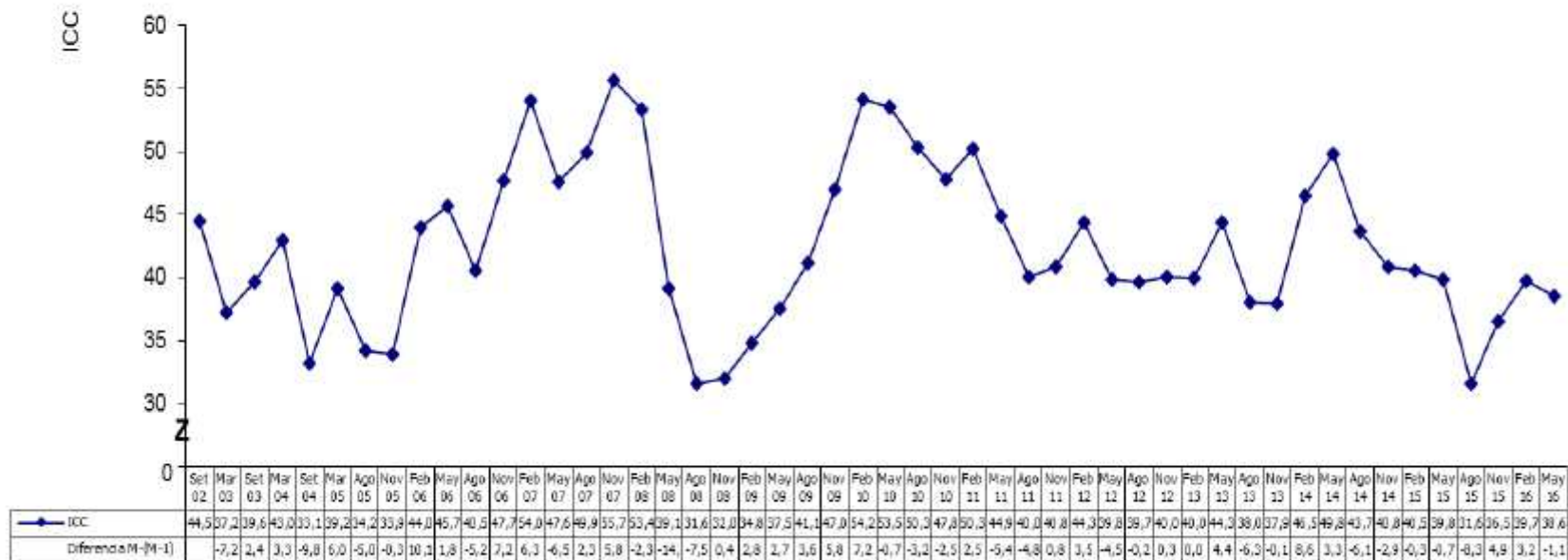


Figura 33. "¿En comparación con los gobiernos anteriores, ¿considera usted que en el gobierno actual hay más corrupción, menos o igual?"

Fuente: Encuesta de opinión CIEP-Semanario Universidad-ECP abril 2016.

Confianza del Consumidor

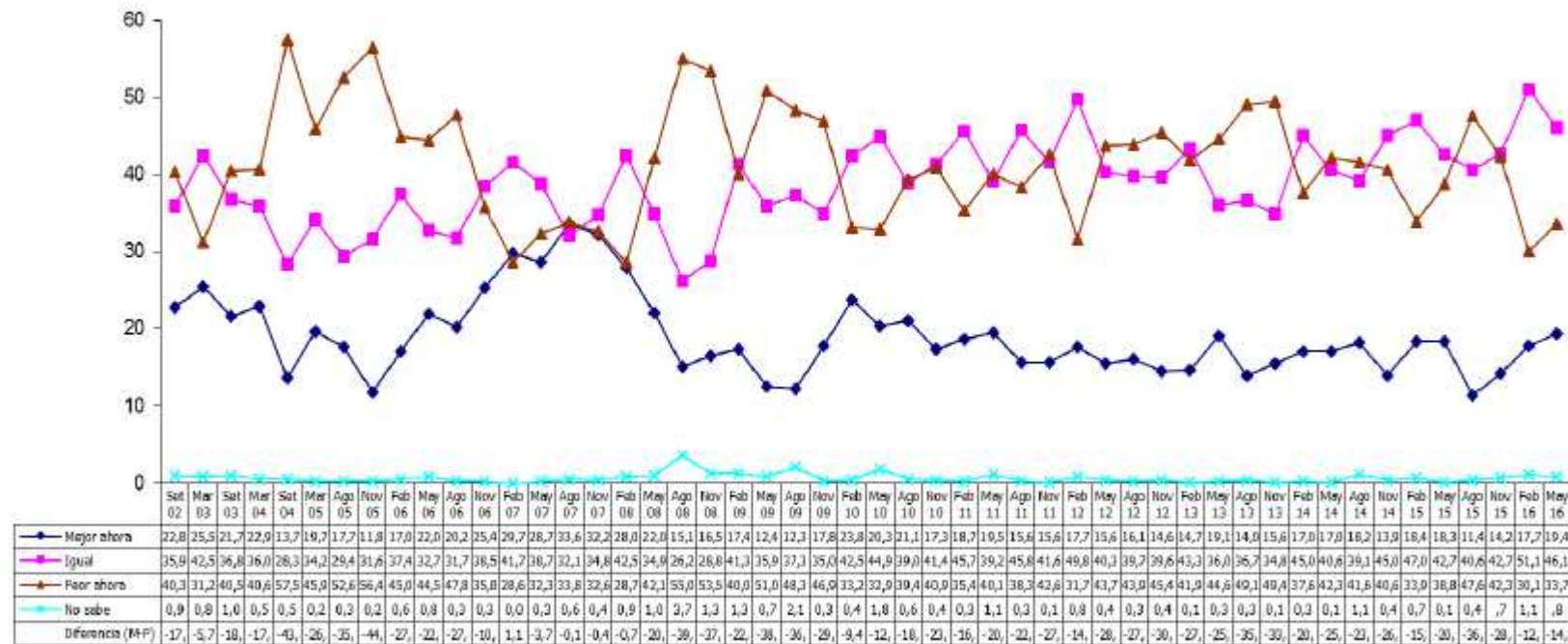
Gráfico 1
Índice de Confianza del Consumidor (ICC)
(promedios en un rango de cero a 100)



Fuente: Escuela de Estadística, Universidad de Costa Rica. La Confianza de los Consumidores. Encuesta N° 50. Mayo, 2016.

Situación económica familiar

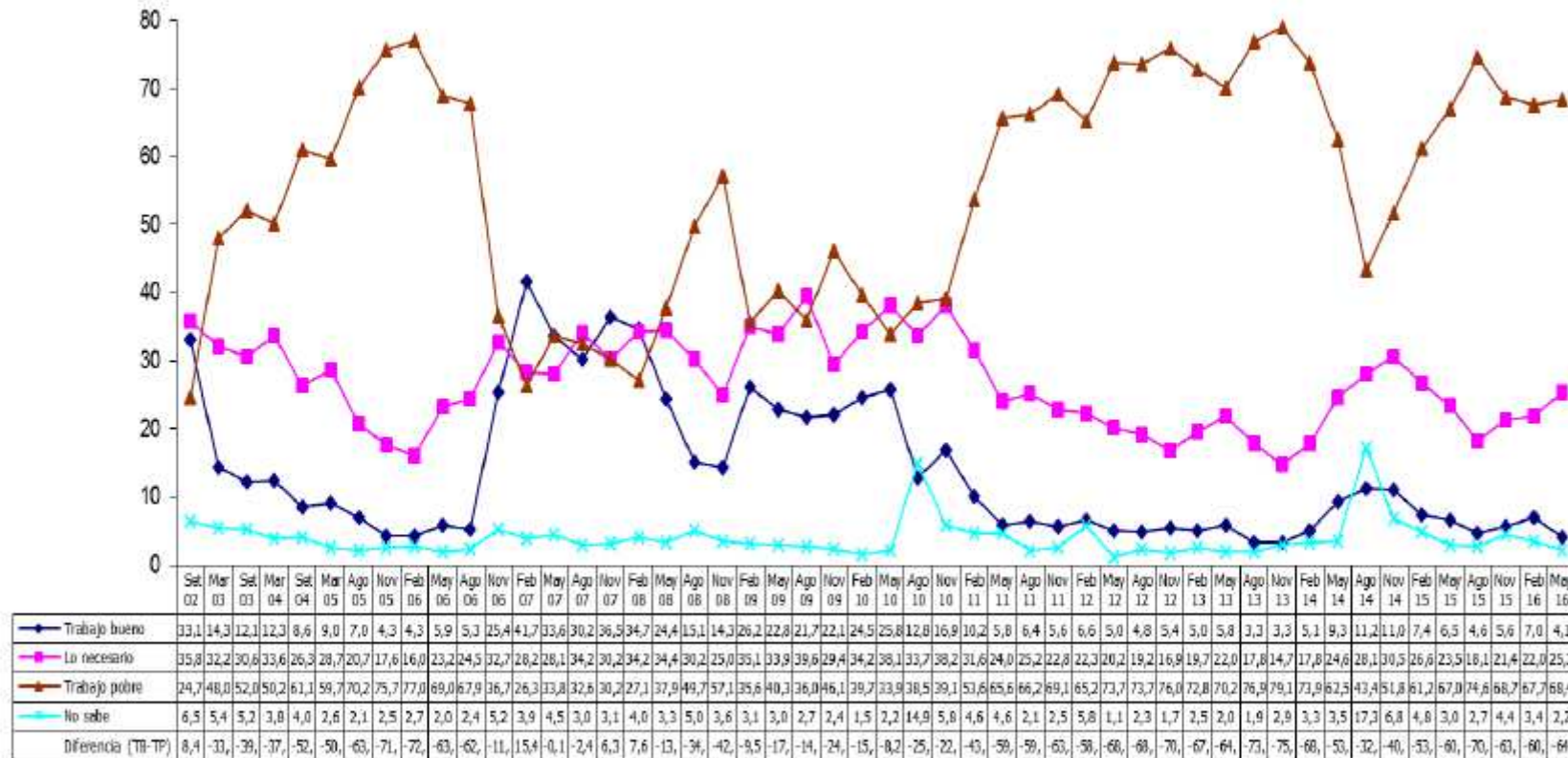
Gráfico 10
¿Podría decirme si, económicamente, Usted y su familia están mejor, peor o igual que hace un año?



Fuente: Escuela de Estadística, Universidad de Costa Rica: La Confianza de los Consumidores. Encuesta N° 50. Mayo, 2016.

Política Económica

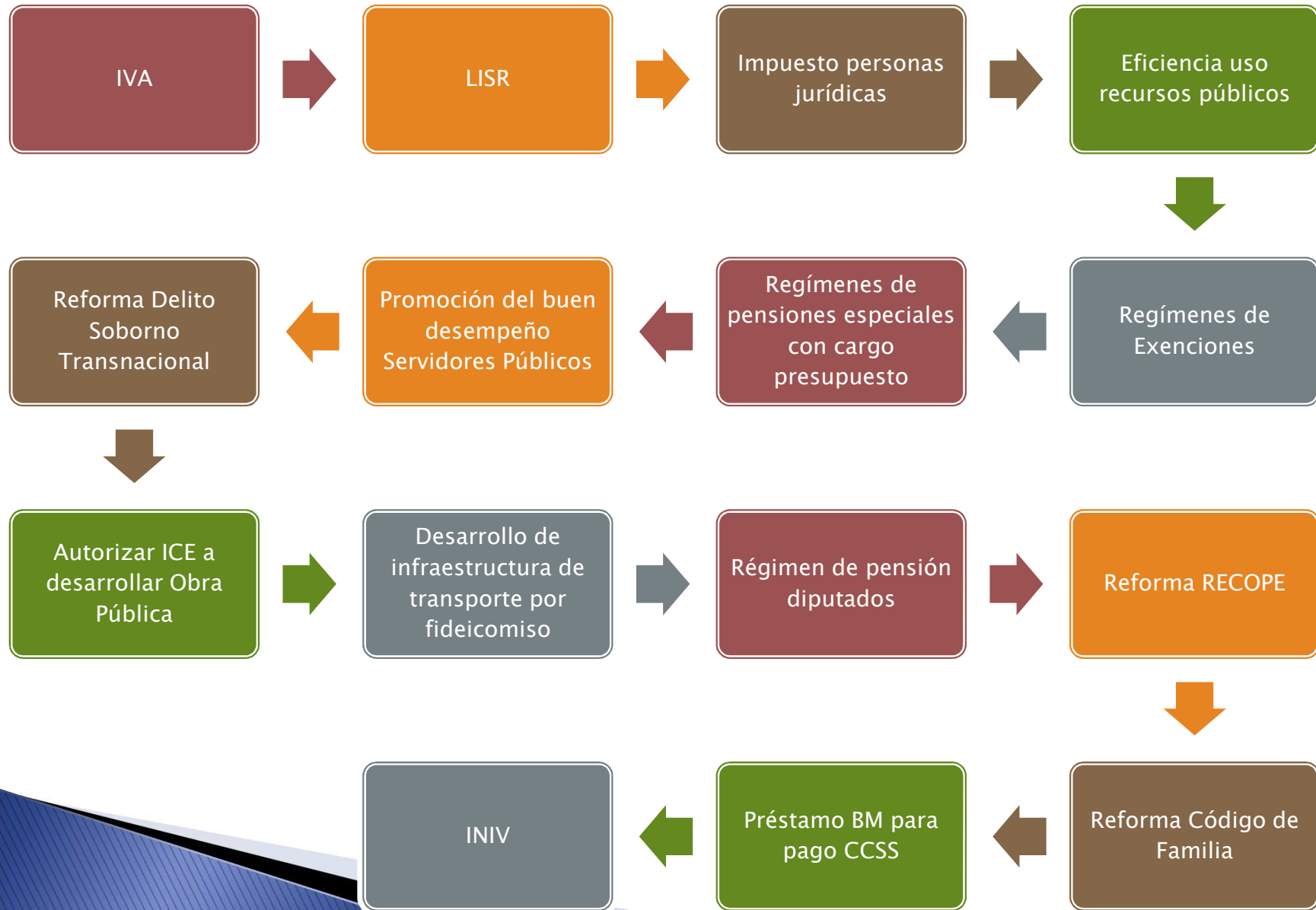
Gráfico 20
¿Qué opina Usted sobre la política económica del gobierno actual? ¿Diría que está haciendo un trabajo bueno, lo necesario o un trabajo pobre?



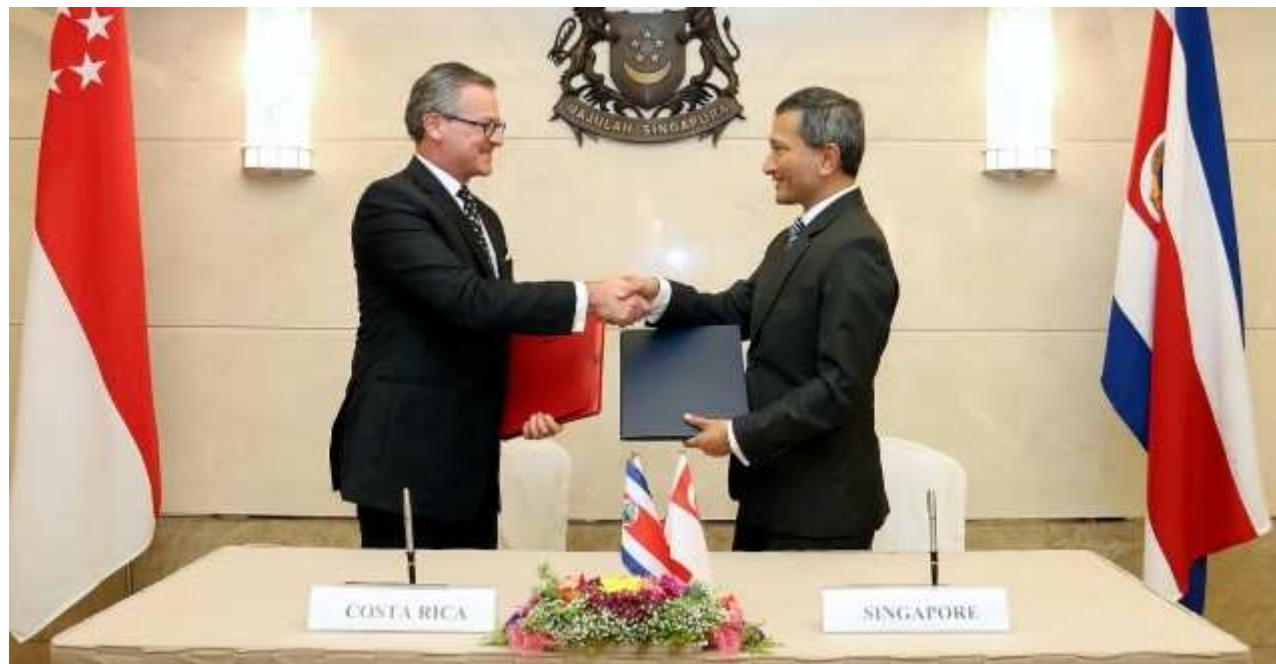
¹ Se aclara diciendo: "me refiero a las acciones para combatir la inflación, la pobreza y el desempleo".

Fuente: Escuela de Estadística, Universidad de Costa Rica. La Confianza de los Consumidores. Encuesta N° 50. Mayo, 2016.

Proyectos prioritarios



Política Exterior



Nicaragua

- ▶ Las tres estaciones.
- ▶ Algunos elementos positivos (Naufragios, captura y juicio de criminales), se puede colaborar.
- ▶ La situación interna va a calentar y el enemigo interno puede resolver algunas de las tensiones internas que se presentarán.
- ▶ La demanda por límites marítimos.
- ▶ Las reparaciones del fallo de Isla Calero.
- ▶ Tanques rusos.



EE.UU

- ▶ Relación comercial y de seguridad crucial.
- ▶ Inmersos en un año electoral, altas expectativas.
- ▶ Conflicto comercial.



Stafford Fitzgerald, embajador EE.UU, *La Nación*.

China

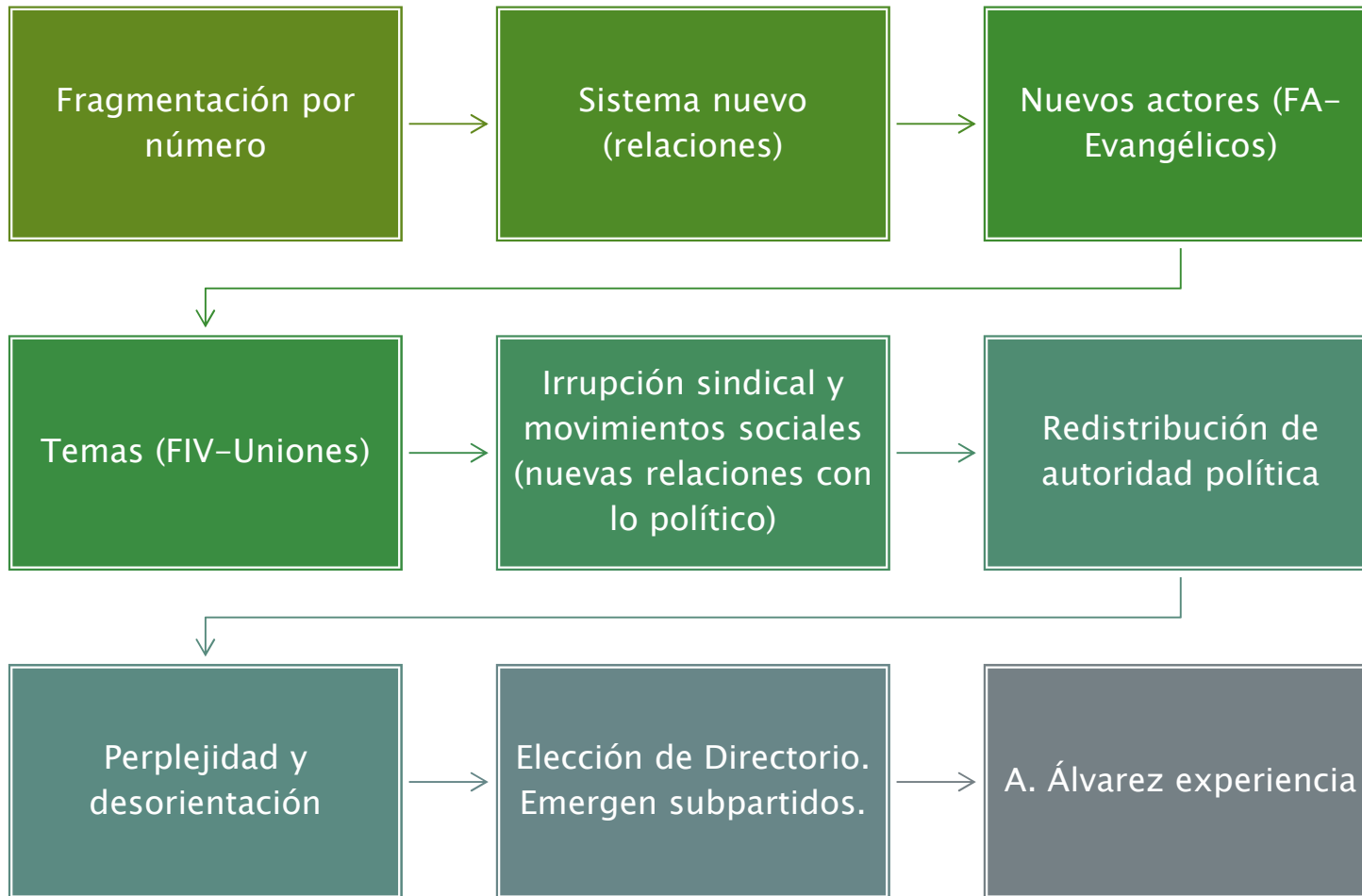
- ▶ Soresco se fue. ¿Indemnización?
- ▶ Ruta 32: contrato va.
- ▶ Deuda.
- ▶ Aviones y escuela de policía, continúa la generosidad, sin resultados.
- ▶ No sabe operar en contexto democrático.
- ▶ La situación interna y su política en AL.



Asamblea Legislativa

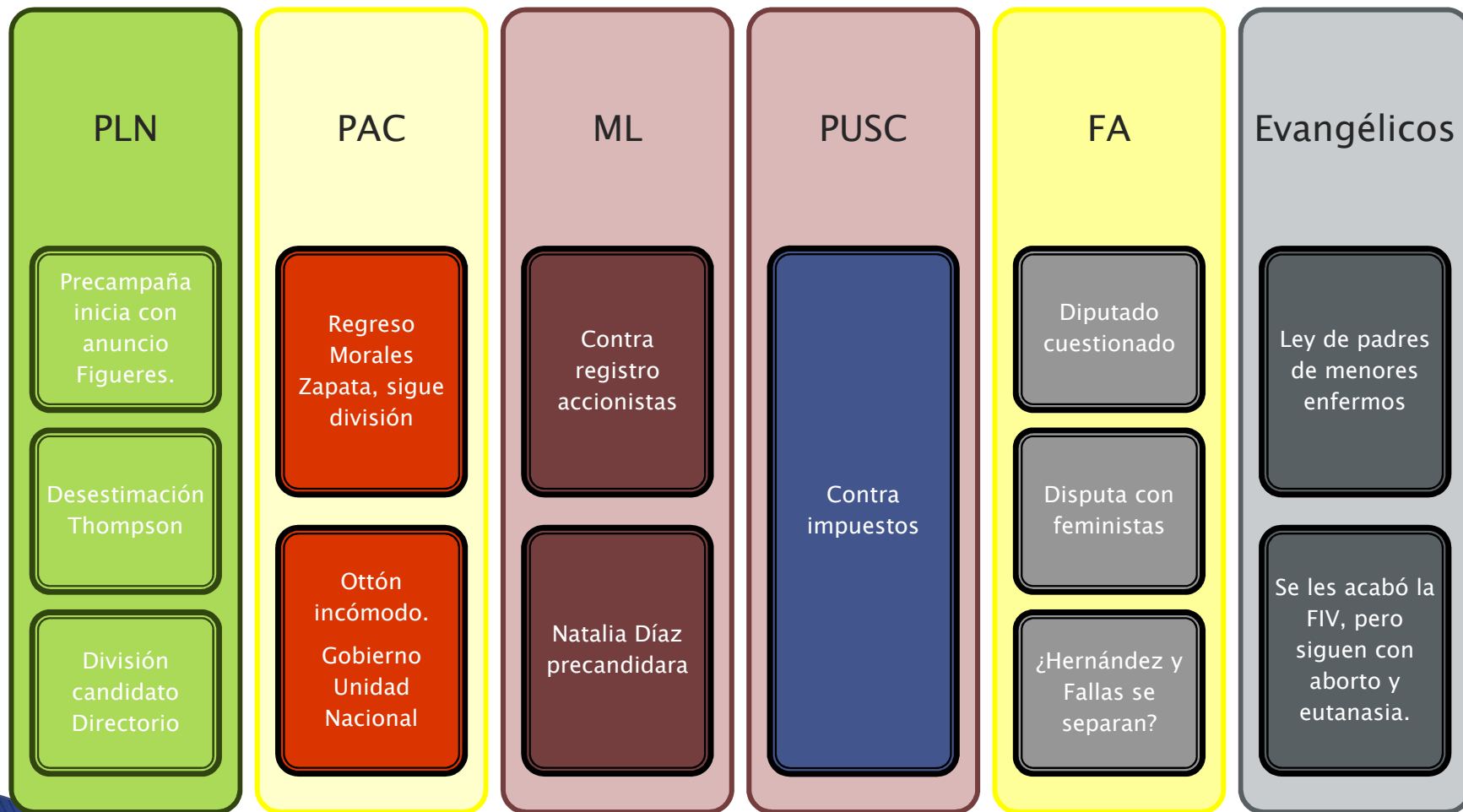
- ▶ Elección nuevo directorio: agenda gasto público o impuestos.
- ▶ División PAC por pacto fiscal con FA.
- ▶ Regresa la calma a PLN.



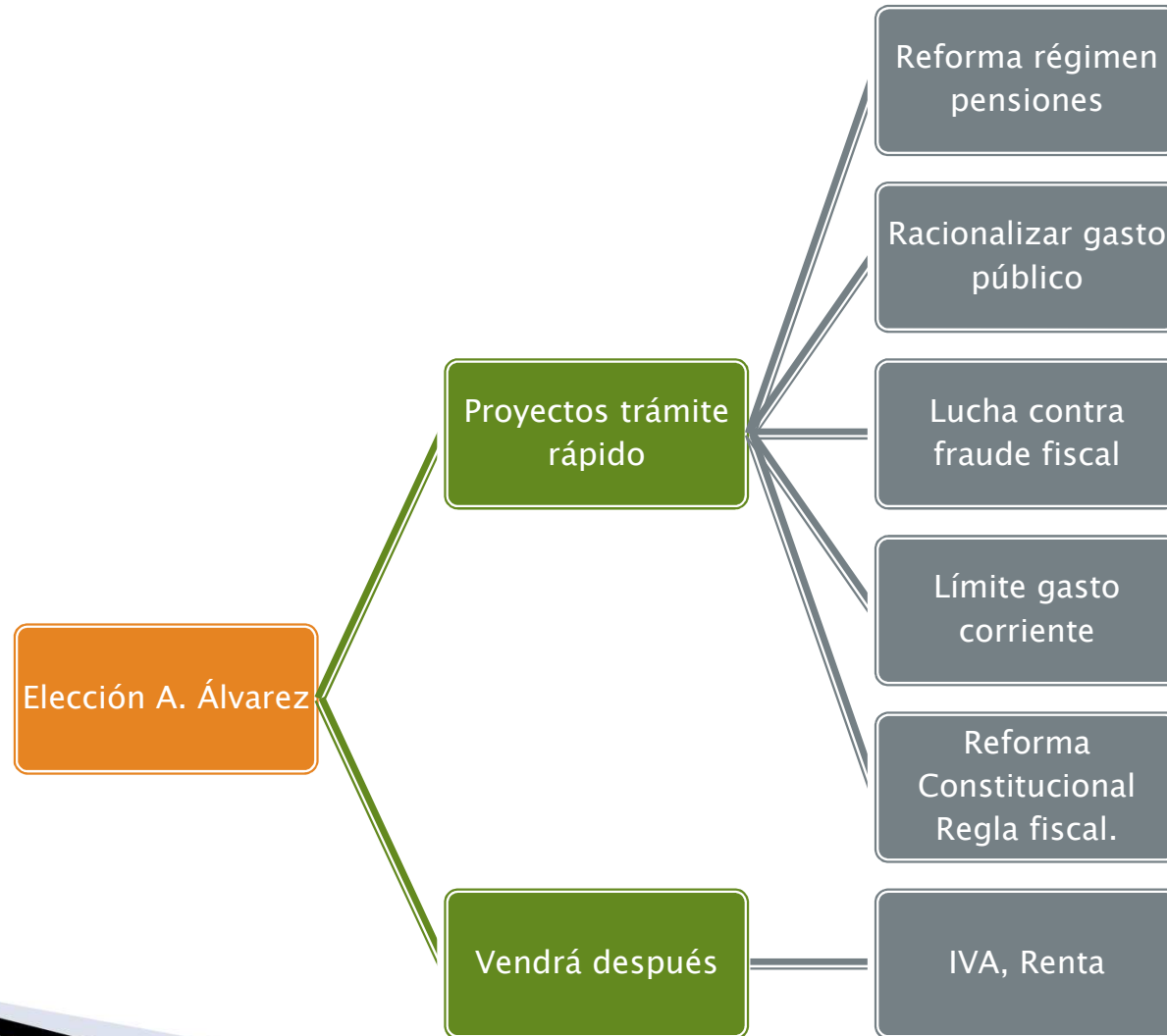


Reconfiguración

División Partidaria



Directorio Legislativo 2016-2017



Coalición de Gobierno

Movimientos Sociales

Coalición Opositora

PE



Bloque Progresista
PAC FA



BUSSCO
ANDE
APSE
UNDECA



Patria Justa
ANEP
SINTRAPEQUIA
SEC



Alianza Opositora
PLN + PUSC + ML +
PASE + Bloque
Evangélicos

Disidencias

- Ligia Fallas
- Jorge Arguedas
- Ottón Solís
- Epsy Campbell
- Marlene Madrigal

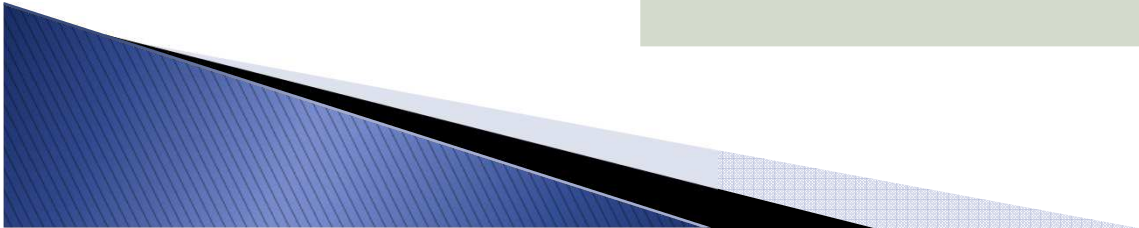
Negociación por detalles

Disidencia H.V

Convergencia

Patricia Mora ↔ Sandra Pizsk

Directorio



Escenarios

1

Se paran proyectos de Alianza Opositora

2

Se paran proyectos de Gobierno

3

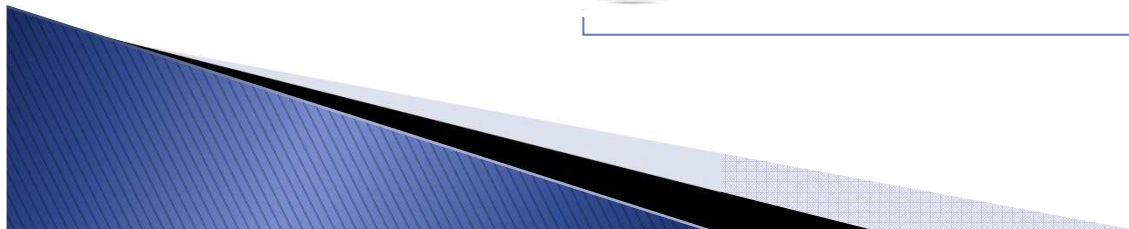
Se aprueba Proyectos del Gobierno

4

Se aprueban proyectos Alianza

5

Se aprueban algunos proyectos de ambos



Simpatía Partidaria

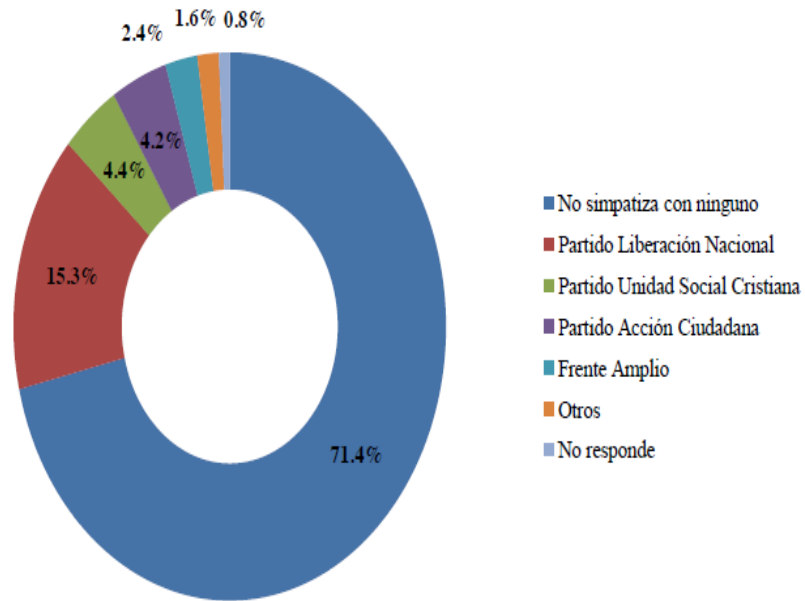
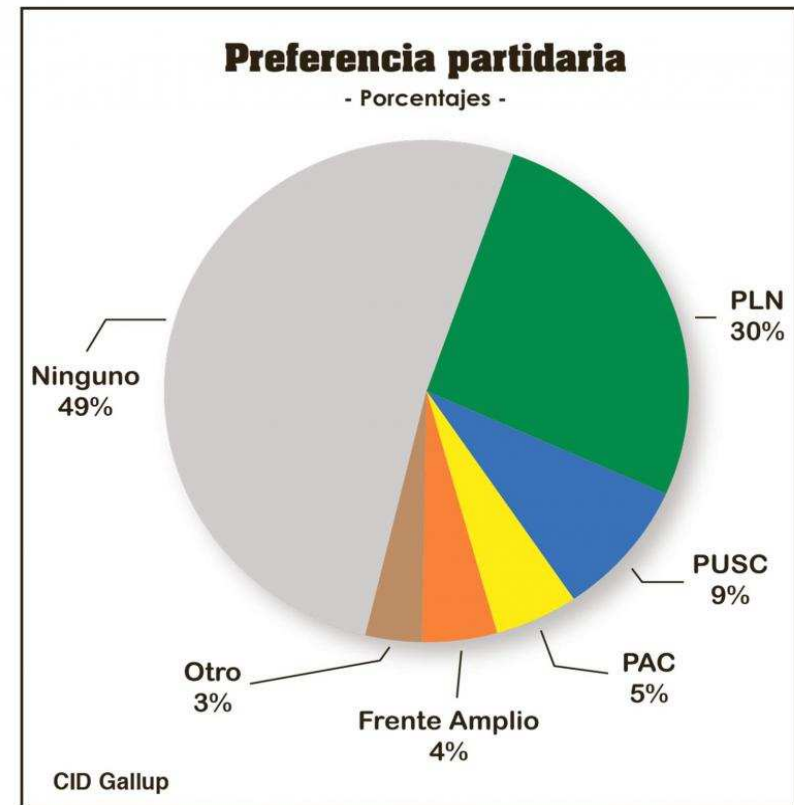


Figura 28. Simpatía partidaria

Fuente: Encuestas de opinión CIEP-Semanario Universidad-ECP.



Precampaña 2016

- ▶ PLN: Arias vs. Figueres.
- ▶ PUSC: Ortiz – Piza.
- ▶ PRSC: Hernández – Carabaguíaz.
- ▶ PAC: LGS – Ottonismo. Mendoza.
- ▶ ML: candidato eterno, deudas, plataforma alternativa, surge precandidata.
- ▶ FA: Villalta – Araya.
- ▶ Posibilidad de coalición en torno a personalidad pragmática. E.Araya: “Estamos convencidos de que necesitamos sumar. Todas las fuerzas progresistas de este país necesitan hacer un esfuerzo enorme, para ir todas en una sola dirección y tener posibilidades de hacer gobierno.”



Reelección

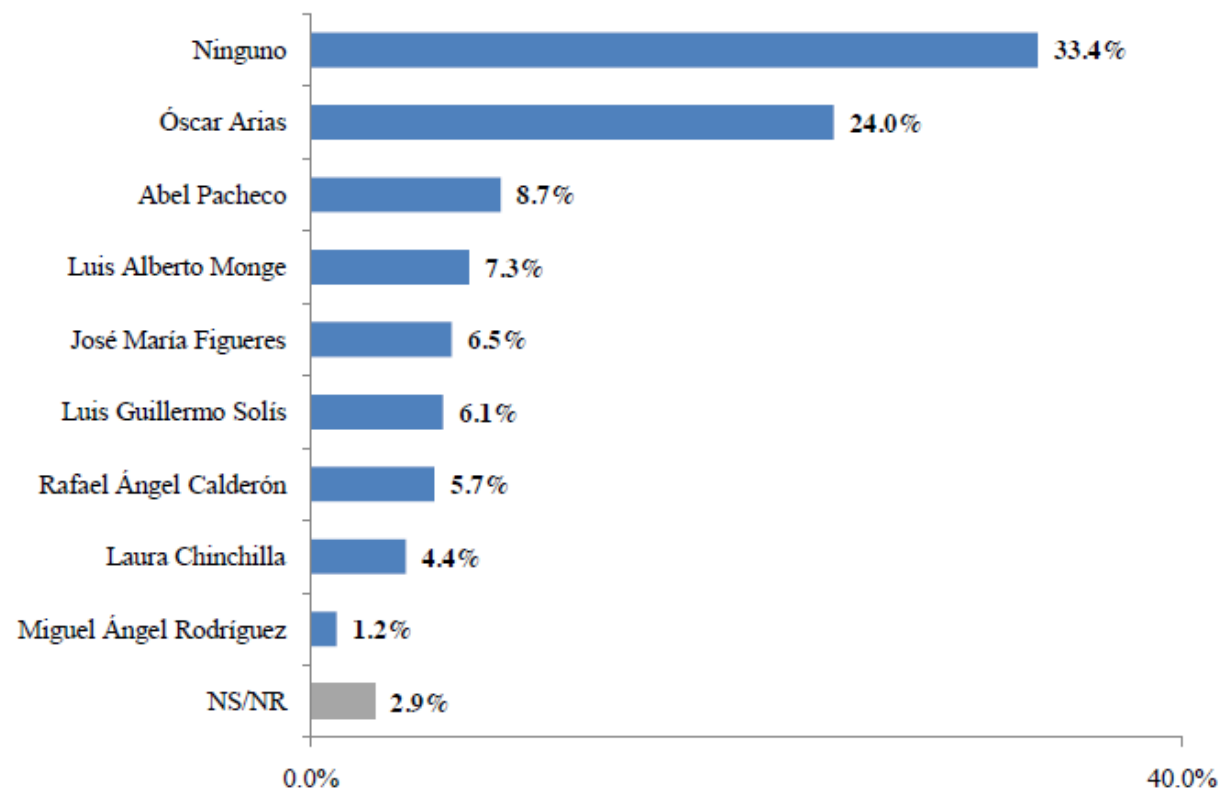


Figura 24. "¿Por quién votaría de las siguientes personas para ocupar de nuevo el cargo de Presidente?"

Fuente: Encuesta de opinión CIEP-Semanario Universidad-ECP abril 2016.

Evaluación Actores

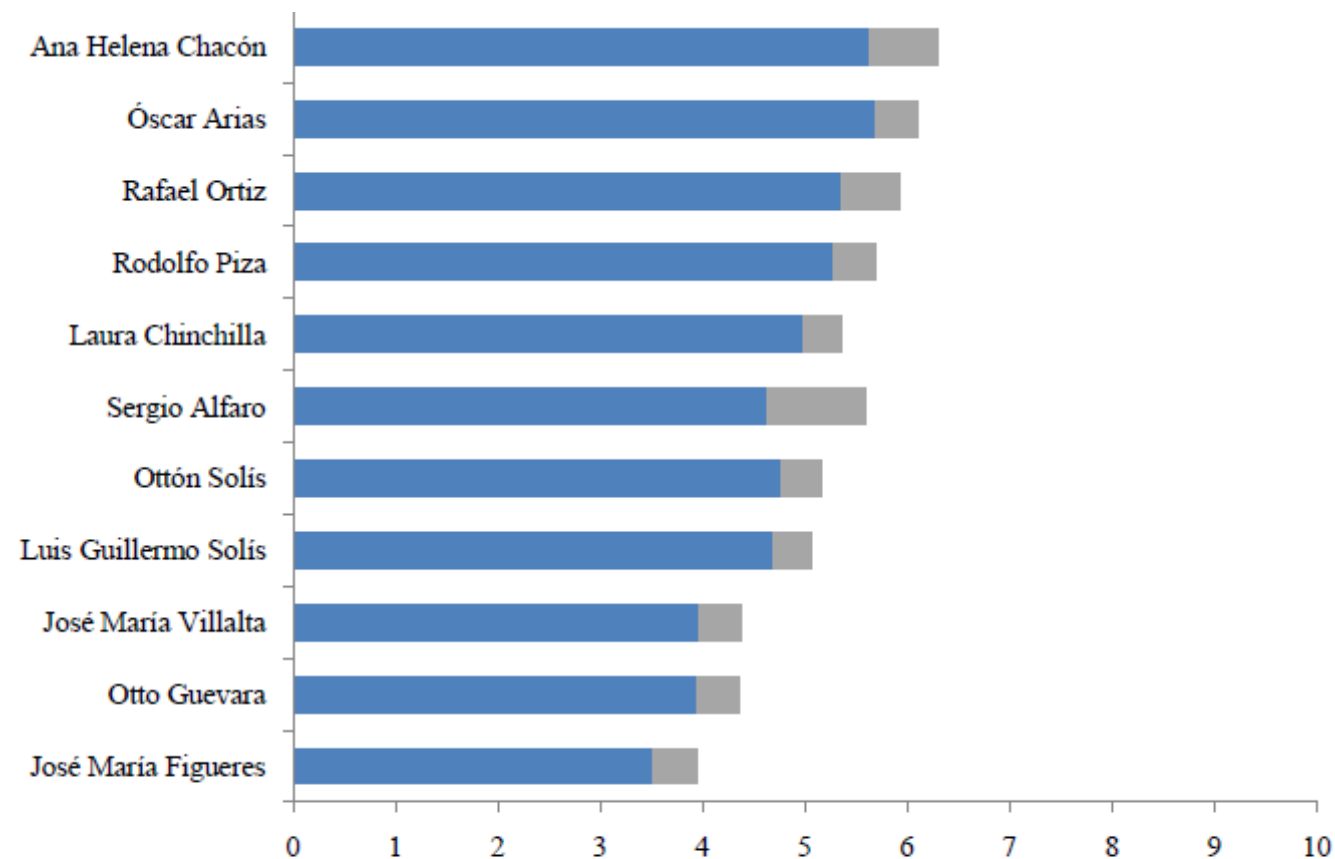


Figura 21. Calificaciones promedio de actores políticos (con intervalos de confianza al 95%)

Fuente: Encuesta de opinión CIEP-Semanario Universidad-ECP abril 2016.

Popularidad

Personalidad	Favorable	Desfavorable
■ Óscar Arias	63	28
■ Epsy Campbell	47	14
■ Otton Solís	44	39
■ Juan Diego Castro	43	12
■ Antonio Álvarez	41	27
■ Luis Guillermo Solís	38	54
■ José María Figueres	35	55
■ Leonardo Garnier	31	21
■ José María Villalta	27	37
■ Rodolfo Piza	26	17
■ Miguel Carabaguíaz	21	10
■ Roberto Thompson	18	12
■ Rolando González	13	8
■ Ana Helena Chacón	12	9
■ Rafael Ortiz	21	12
■ Rodolfo Hernández	11	9
■ Guillermo Zuñiga	8	12
■ Sergio Mena	5	6

Fuente: CID Gallup

Decisiones Judiciales

Nombramientos

- Magistrado Sala Constitucional
- Magistrado Sala II

Votos

- UBER
- Pensiones
- Matrimonio Gay

Programa Modernización Corte

- Ausencia de recursos.
- Problema estructural.
- Pensiones.
- Edificios.

Nombramiento de Presidente en un año

- Candidatos: Chinchilla, Salazar, Rivas, R. Solís.

Evaluación Instituciones

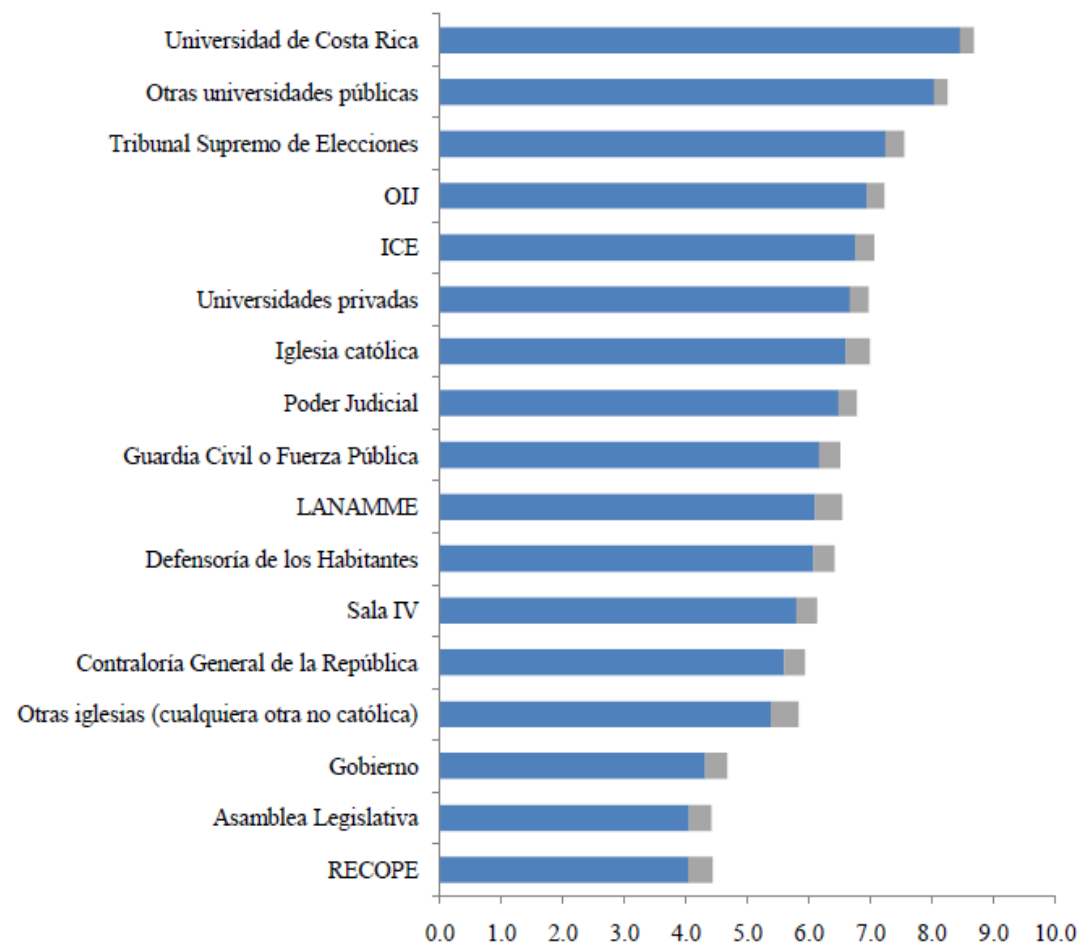


Figura 26. Calificaciones promedio de las instituciones (con intervalos de confianza al 95%)

Fuente: Encuesta de opinión CIEP-Semanario Universidad-ECP abril 2016.

Centroamérica



Regresa al SICA



No reconoce Gobierno Brasil.
Ejército implicado en seguridad interna.
Bipolaridad partidaria.
Deportaciones amenaza.
Reforma de pensiones: discusión.
Mala evaluación Gobierno.



Cierta estabilidad política.
El partido militar apoya al Gobierno.
Siguen escándalos, Procuradora se va.
Acusaciones contra exdiputados.

Centroamérica 2



Narcotráfico. Escándalo Rosenthal.
Depuración policía. Comisión Verdad.
Reelección.
OEA. Presencia EE.UU
Corrupción en Seguridad Social.



Se acercan elecciones. Oposición dispersa.
Debilitamiento de relaciones con Venezuela, y
acercamiento con Rusia. Conflictos con Costa Rica.
Pacto empresarios con Ortega.
Coalición Nacional por la Democracia: Luis Callejas.



Elecciones Asamblea.
Extradición Martinelli.
Panama Papers afecta centro financiero.
Choque con justicia brasileña: lavado express.

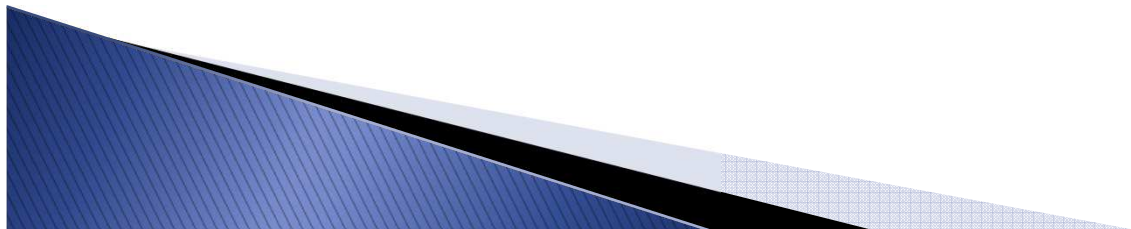
Costos de inseguridad en CA



- ▶ El 16% del PIB es el costo de la violencia en El Salvador.
- ▶ Incluye gasto extra de los hogares en seguridad, y lo que no se percibe por las personas que no trabajan, pudiendo hacerlo.

Conclusiones

- ▶ Sistema político entrabado.
- ▶ Movimientos sociales activos.
- ▶ Votantes sin definirse.
- ▶ Preocupación por desempleo.
- ▶ Gobierno disperso y contradictorio.
- ▶ Partido de gobierno no logra avances en RF.
- ▶ Conflicto comercial con EE.UU.
- ▶ Política internacional positiva.



Conclusiones 2

- ▶ ¿Dificultades en relación con China?
- ▶ Elección legislativa.
- ▶ Divisiones intrapartidarias.
- ▶ Poder Judicial: nombramientos, y elección.
- ▶ Enfrentamientos con la prensa, y *Panama Papers*.
- ▶ Sindicatos divididos.
- ▶ Cámaras activas. Nuevo Presidente. Conflictos por vicepresidencia Cámara de Industrias.



Conclusiones 3

- ▶ Sin comprensión de las burocracias estatales.
- ▶ Ebriedad de alegría.
- ▶ Partido dividido.
- ▶ Débil fracción legislativa.
- ▶ Ausencia de cuadros y de capacidad gerencial.
- ▶ Sin definir grandes metas.
- ▶ Sin diseño y capacidad ejecutiva.
- ▶ El voluntarismo de la Fe, ver para creer.

